



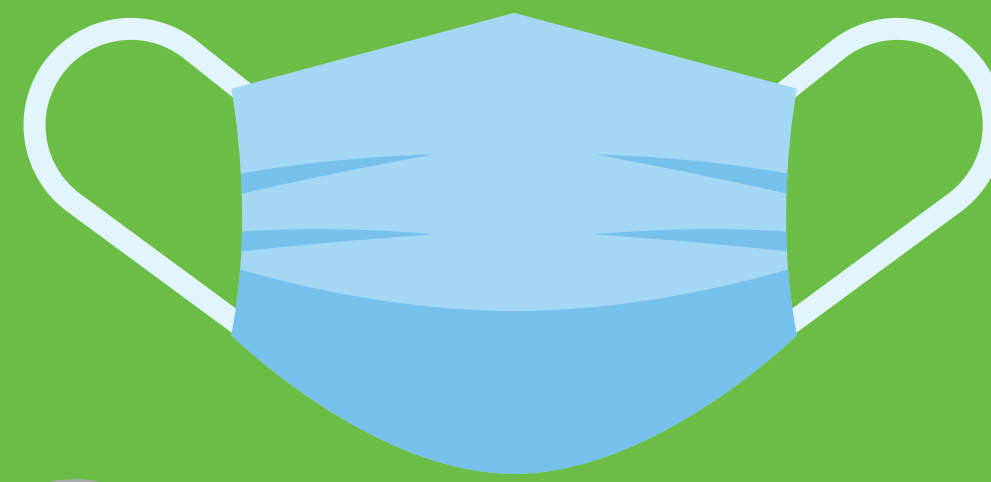
USO CORRECTO DE MASCARILLA

Lávate las manos correctamente antes de colocarla.

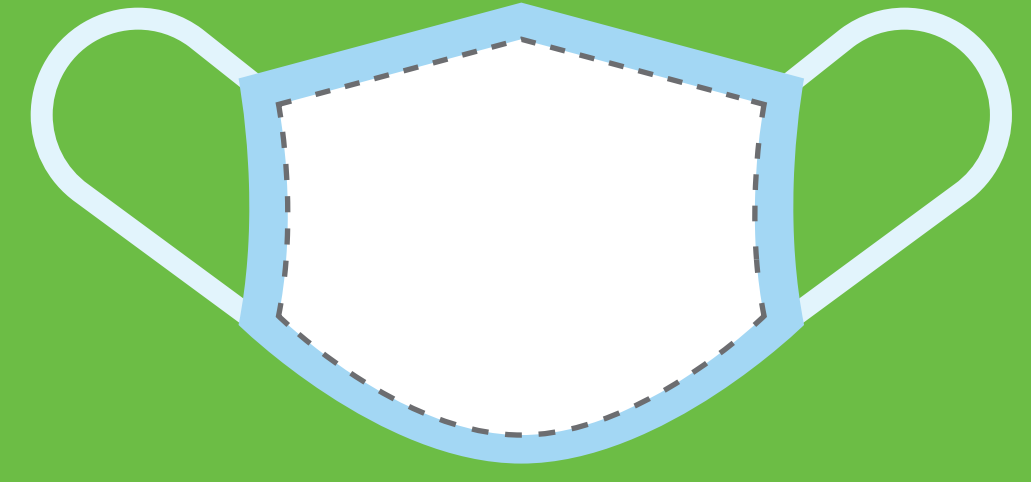


1

Revisa cuál es el lado correcto (las costuras gruesas corresponden a la parte interna de la mascarilla).



Anverso



Reverso

2

Pasa por tu cabeza u orejas las cintas elásticas y colócala cubriendo completamente nariz, boca y hasta el mentón.



3

Es muy importante que tus manos no toquen la parte interna.

Procura no tocarla mientras la traigas puesta y, si tuvieras que hacerlo, primero lávate las manos.



4

No compartas tu mascarilla.



5

Retírala sujetándola de las ligas y lávate las manos.



6

Ojo: Aunque traigas mascarilla, al estornudar o toser, aplica la etiqueta respiratoria (tapa nariz y boca con el ángulo interno del codo). Recuerda siempre mantener Sana Distancia además de lavarte correcta y frecuentemente las manos.

¡Si te cuidas tú, nos cuidamos todos!

Operativo Escudo

